

SALA DE SITUAÇÃO COVID-19: DOENÇA CAUSADA PELO CORONAVÍRUS-19

NÚMERO 8 01/06/2020



MAPA COM OS CASOS POR MUNICÍPIO



Figura 1: Distribuição espacial do acumulado de casos confirmados de COVID 19 no Brasil

Fonte: <https://covid19br.wcota.me>

Acesso em 01/06/2020

Dados sujeitos a alteração.

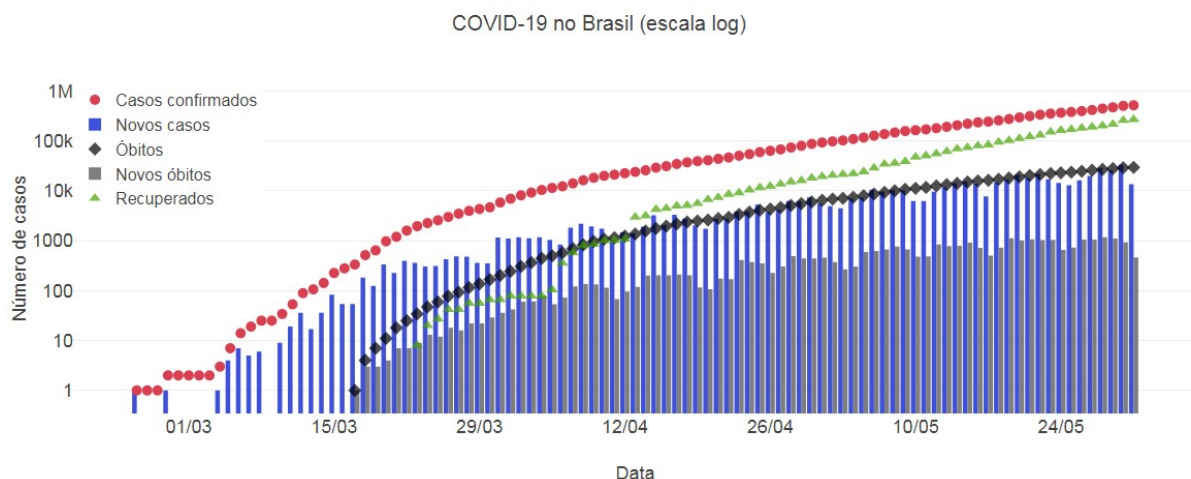


Figura 2: Evolução dos casos confirmados de COVID 19 no Brasil

Fonte: <https://covid19br.wcota.me>

Acesso em 01/06/2020

Dados sujeitos a alteração.

SALA DE SITUAÇÃO COVID-19: DOENÇA CAUSADA PELO CORONAVÍRUS-19

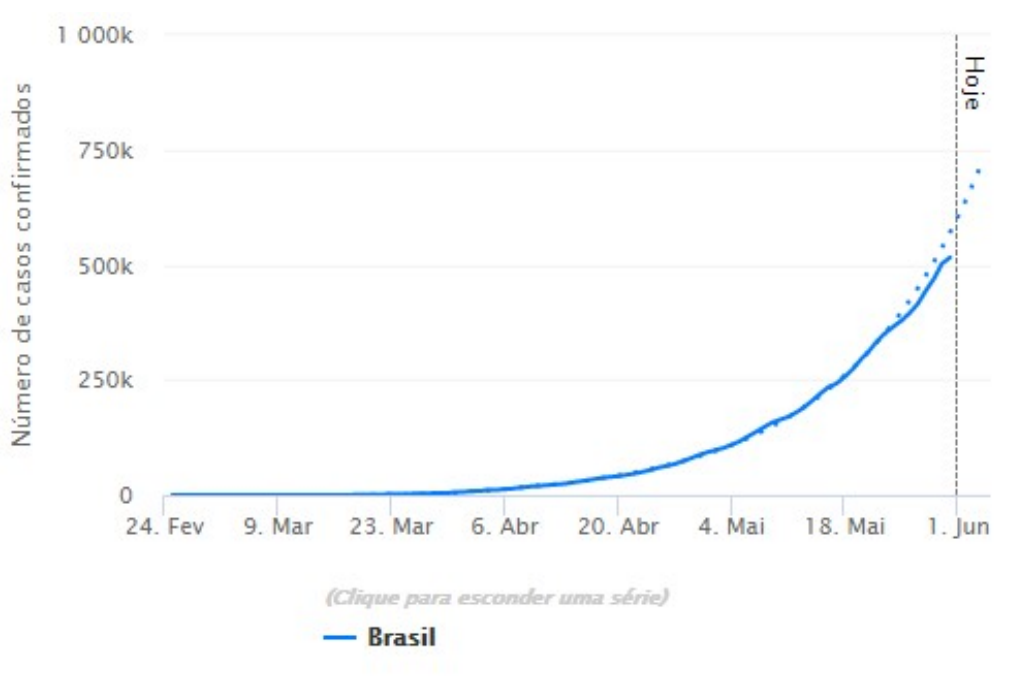


Figura 3: Evolução dos Casos confirmados e predição no Brasil

Fonte: <https://covid19br.wcota.me>.

Nota: Estas predições foram calculadas a partir da realidade atual. A tendência predita pode ser alterada conforme as ações implementadas

Acesso em 01/06/2020

Dados sujeitos a alteração.



Figura 4: Evolução dos Casos confirmados e predição em Minas Gerais

Fonte: <https://covid19br.wcota.me>.

Nota: Estas predições foram calculadas a partir da realidade atual. A tendência predita pode ser alterada conforme as ações implementadas

Acesso em 01/06/2020. Dados sujeitos a alteração

SALA DE SITUAÇÃO COVID-19: DOENÇA CAUSADA PELO CORONAVÍRUS-19

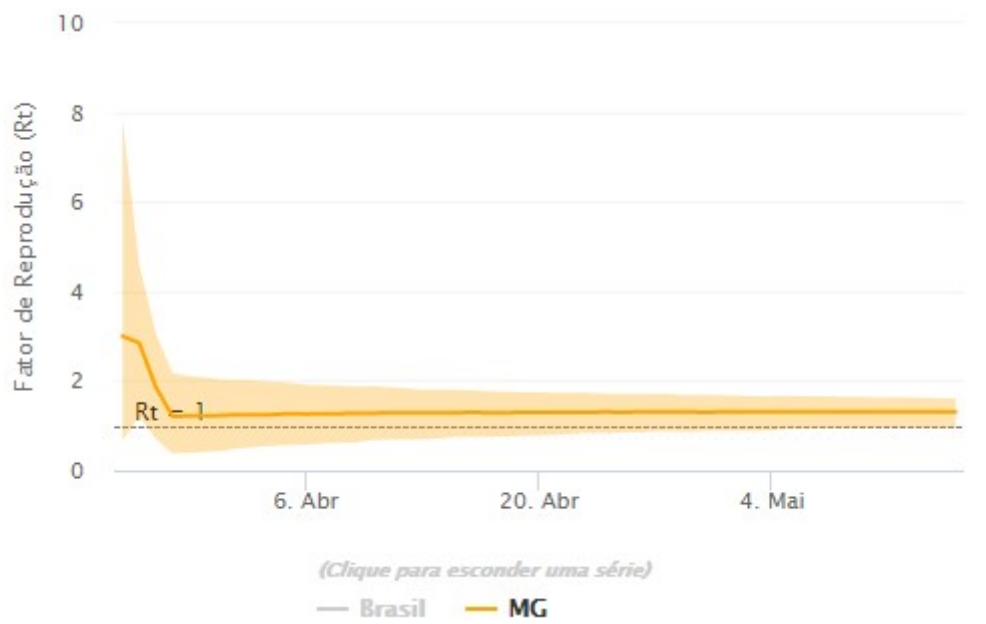


Figura 5: Evolução do número Reprodutivo Básico da COVID-19 ajustado (Rt) em Minas Gerais

Fonte: <https://painel.covid19br.org/>

Nota: Valores de Rt superiores a 1 indicam que a epidemia está em expansão. Acesso em 01/06/2020.
Dados sujeitos a alteração

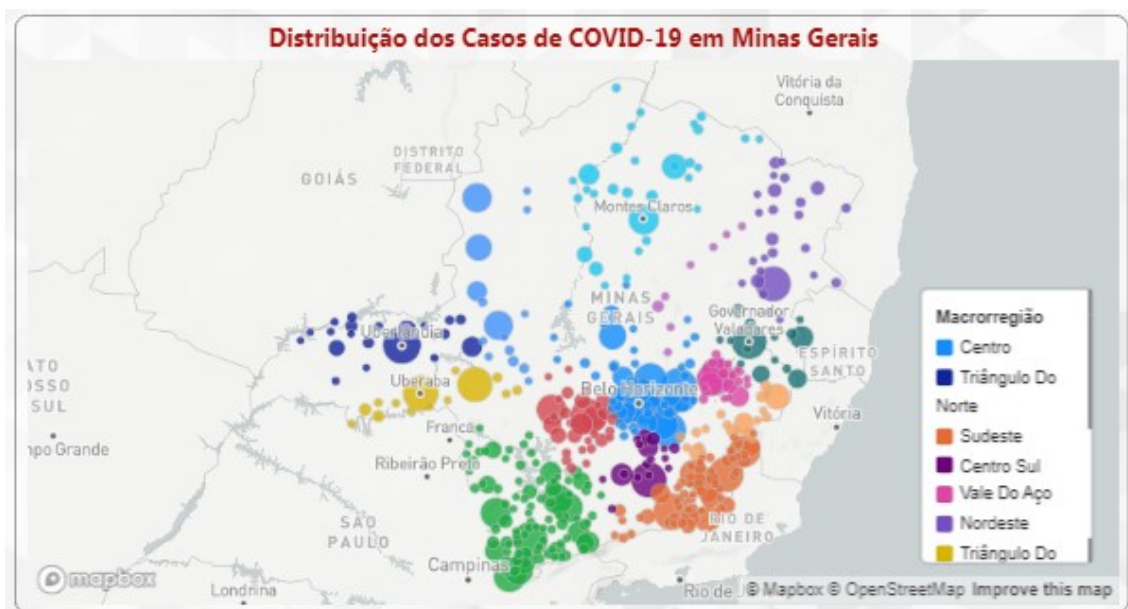


Figura 6 : Distribuição espacial de casos de Covid – 19 em Minas Gerais

Fonte: <https://www.saude.mg.gov.br/coronavirus/painel>. Acesso em 01/06/2020

Dados sujeitos a alteração.

SALA DE SITUAÇÃO COVID-19: DOENÇA CAUSADA PELO CORONAVÍRUS-19

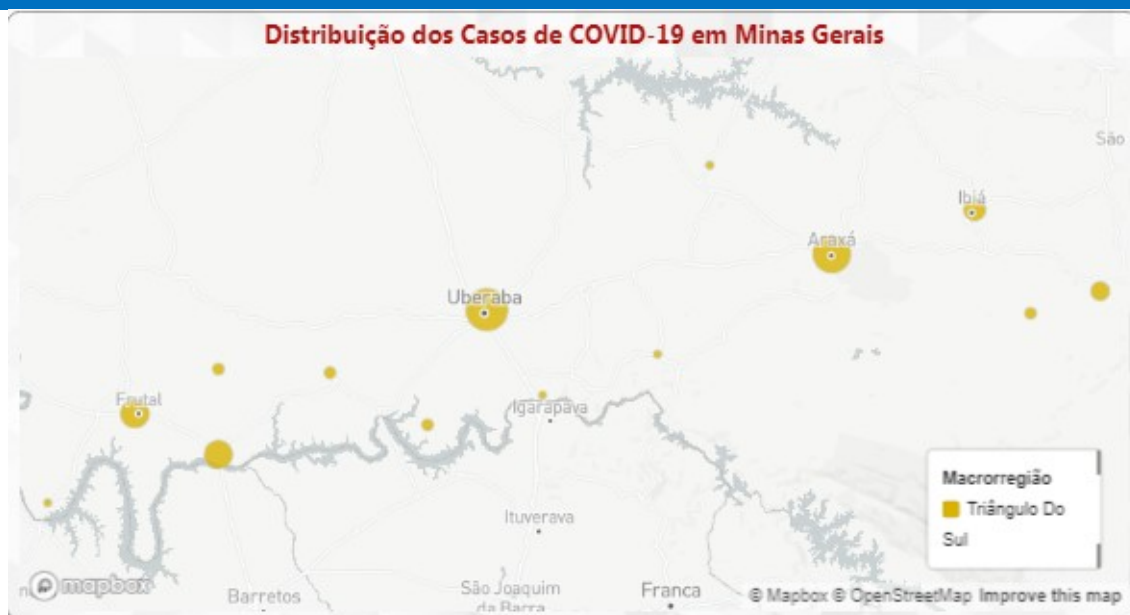


Figura 7 - Distribuição espacial dos casos de Covid - 19 na macrorregião Triângulo Sul

Fonte: <https://www.saude.mg.gov.br/coronavirus/painel>. Acesso em 01/06/2020

Dados sujeitos a alteração.

Distribuição de casos confirmados e óbitos por COVID 19

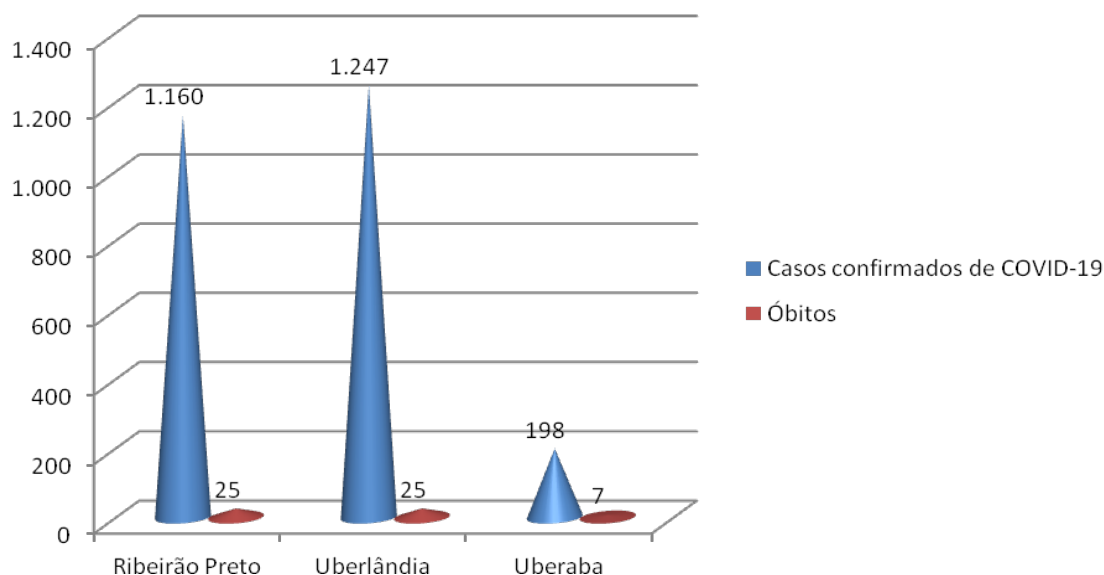


Figura 8: Casos confirmados e óbitos por COVID em Ribeirão Preto, Uberaba e Uberlândia.

Fonte: g1.globo.com/sp/Ribeirão Preto – Acesso em 01/06/2020

<http://www.saudeativauberaba.com.br>. Acesso em 01/06/2020

<https://www.uberlandia.mg.gov.br/> Acesso em 01/06/2020

Dados sujeitos a alteração.

SALA DE SITUAÇÃO COVID-19: DOENÇA CAUSADA PELO CORONAVÍRUS-19

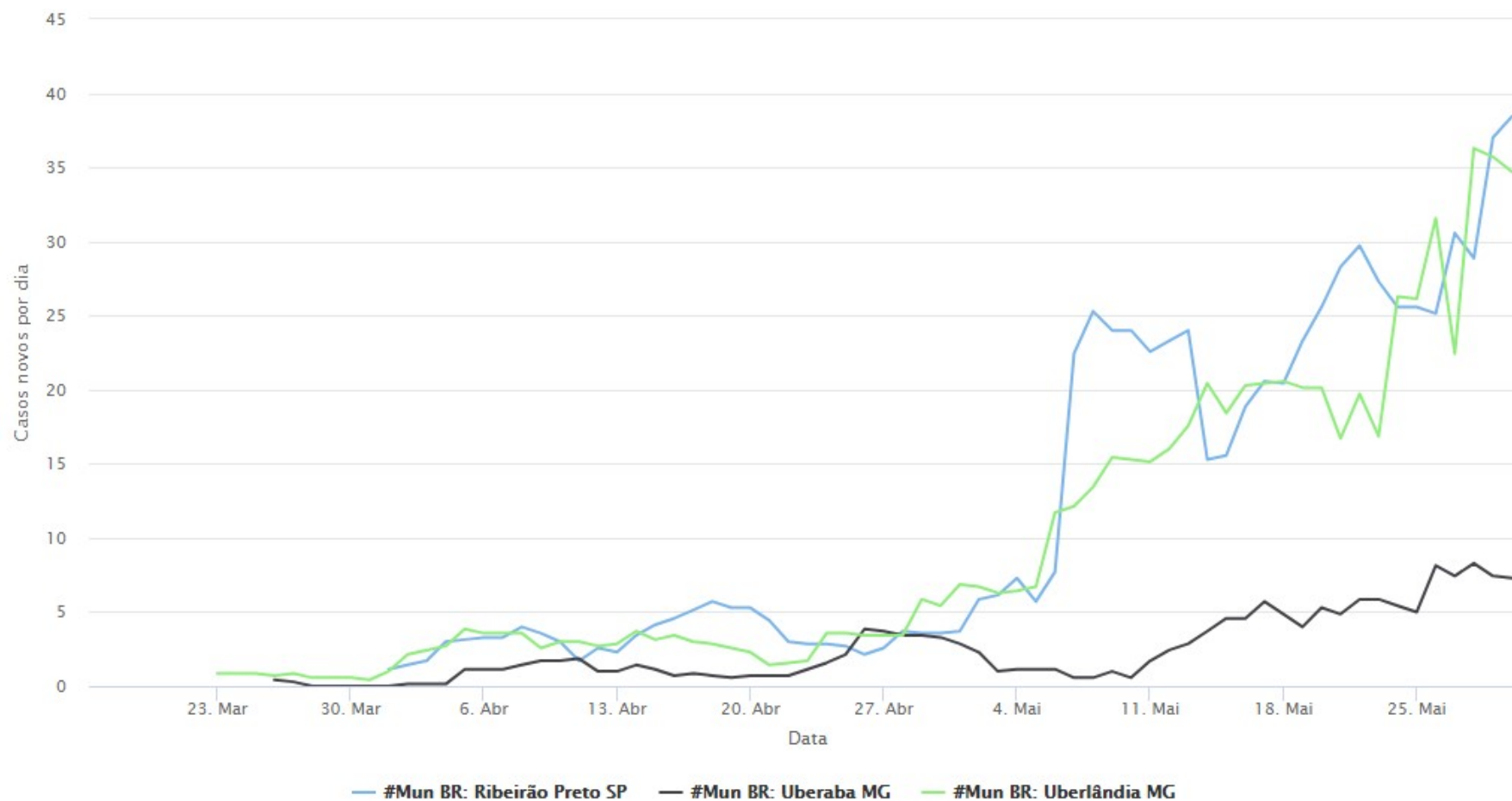


Figura 9: Evolução dos casos confirmados dos municípios de Ribeirão Preto, Uberaba e Uberlândia (Média móvel 7 dias)

Fonte: <https://covid19br.wcota.me> Acesso em 01/06/2020. Dados sujeitos a alteração.

SALA DE SITUAÇÃO COVID-19: DOENÇA CAUSADA PELO CORONAVÍRUS-19

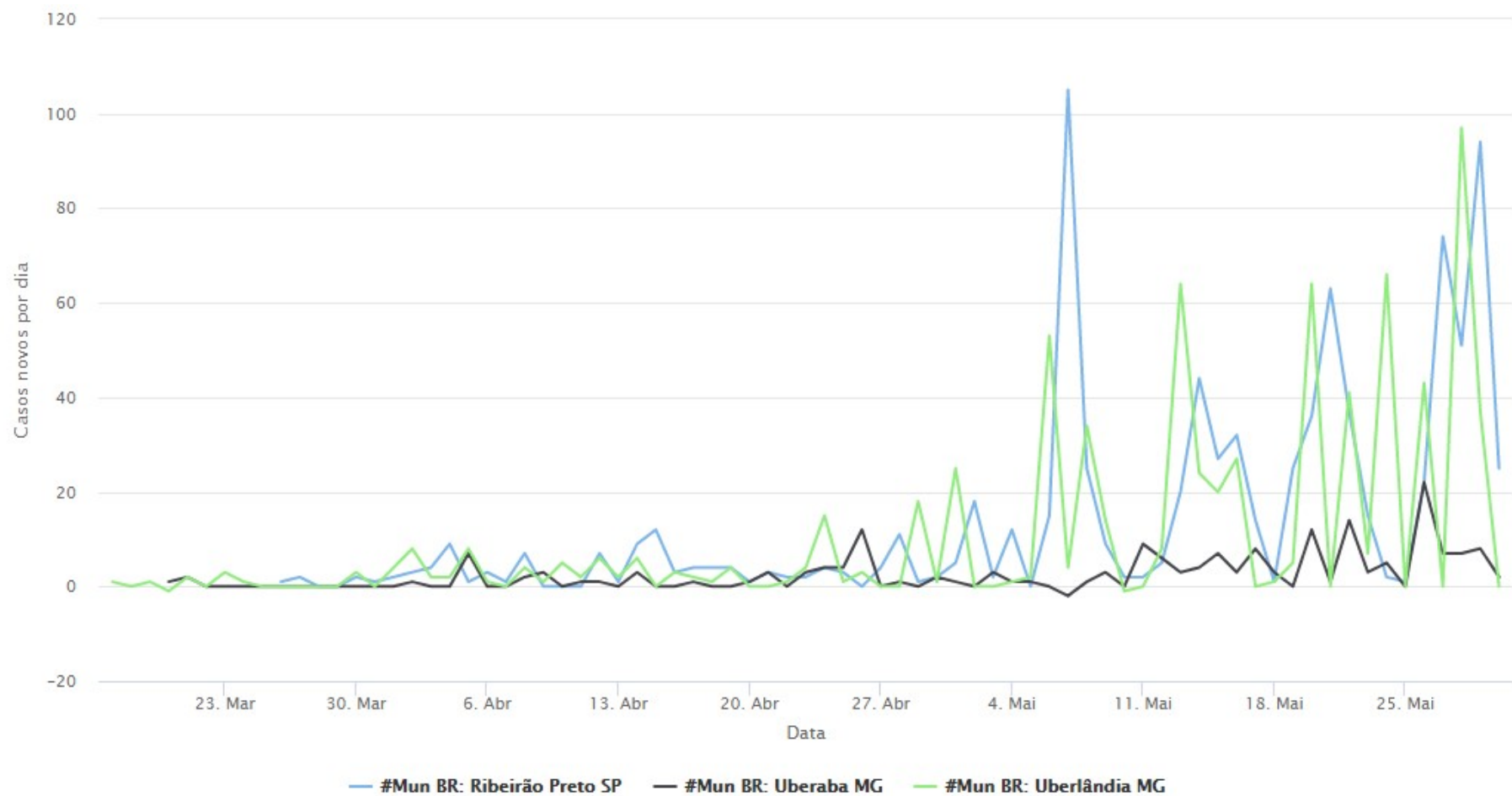


Figura 10: Evolução diária de Casos confirmados dos municípios de Ribeirão Preto, Uberaba e Uberlândia

Fonte: <https://covid19br.wcota.me> Acesso em 01/06/2020. Dados sujeitos a alteração.

SALA DE SITUAÇÃO COVID-19: DOENÇA CAUSADA PELO CORONAVÍRUS-19

Quadro 1

BOLETIM	
Casos suspeitos (não testados)	981
Aguardando resultado (02 óbitos em investigação)	120
Positivos (07 óbitos) (121 curados) (61 em acompanhamento domiciliar) (9 internados)	198
Número de casos com resultados negativos	1.958
Taxa de Ocupação de leitos para Covid 19 (Suspeito e Confirmado)	
UTI	15%
Enfermeira	12%

Fonte: <http://www.saudeativauberaba.com.br/portal/conteudo,49499>. Atualização 31/05/2020 18:15 hs

SALA DE SITUAÇÃO COVID-19: DOENÇA CAUSADA PELO CORONAVÍRUS-19

Casos notificados de Síndrome Gripal, segundo data do início dos sintomas, Uberaba/MG

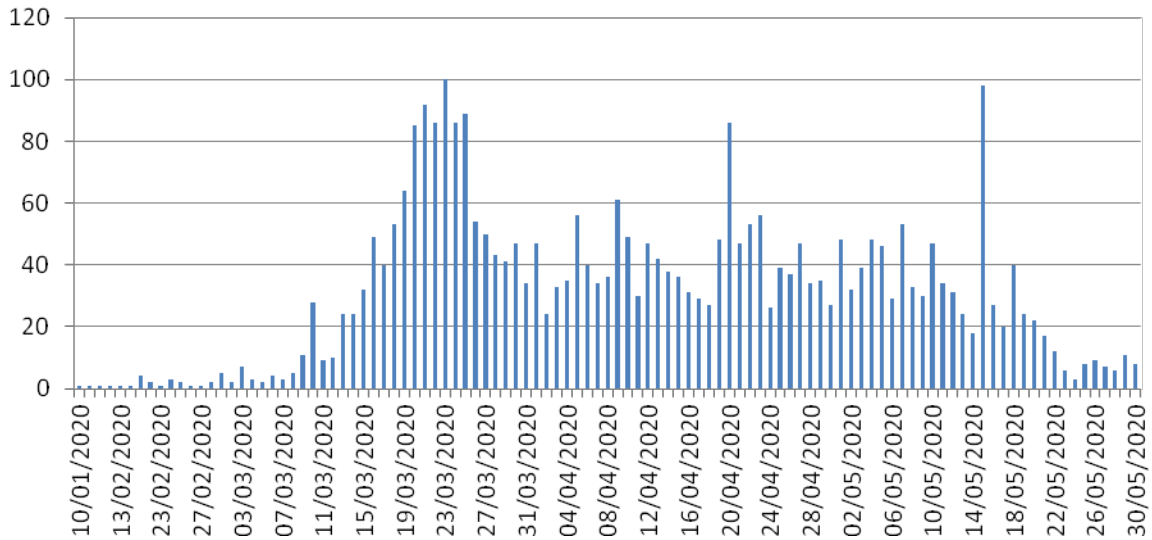


Figura 11: Distribuição dos casos de Síndrome Gripal, segundo data do início dos sintomas, Uberaba/MG

Fonte: e-SUS VE/Vigilância Epidemiológica/SMS Uberaba, dados até 30/05/2020

Distribuição dos Casos confirmados da COVID-19, segundo data do início dos sintomas, Uberaba/MG

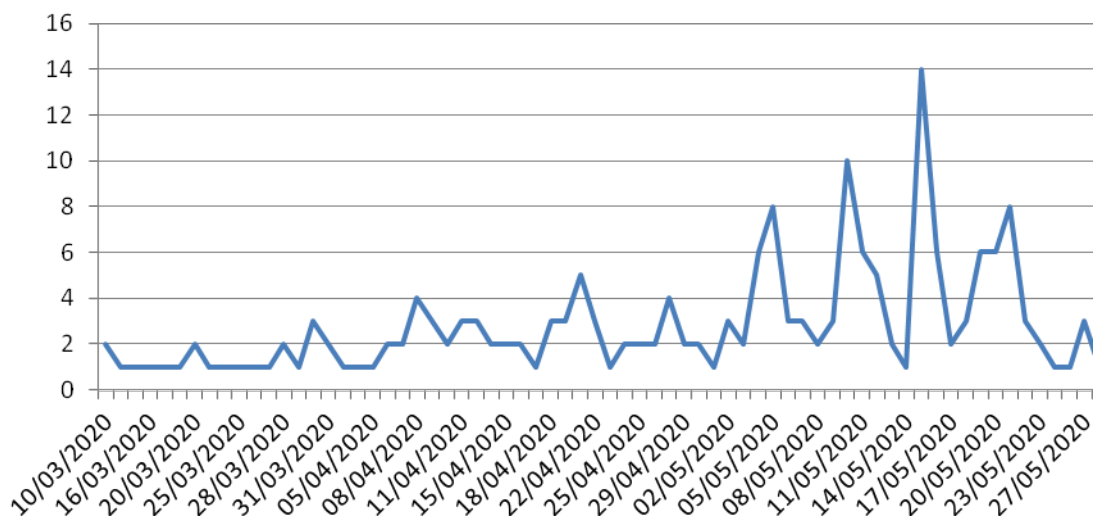


Figura 12: Distribuição dos casos confirmados da COVID-19, segundo data do início dos sintomas, Uberaba/MG

Fonte: e-SUS VE/Vigilância Epidemiológica/SMS Uberaba, dados até 30/05/2020

SALA DE SITUAÇÃO COVID-19: DOENÇA CAUSADA PELO CORONAVÍRUS-19

Distribuição dos casos confirmados da COVID-19 por sexo, Uberaba/MG

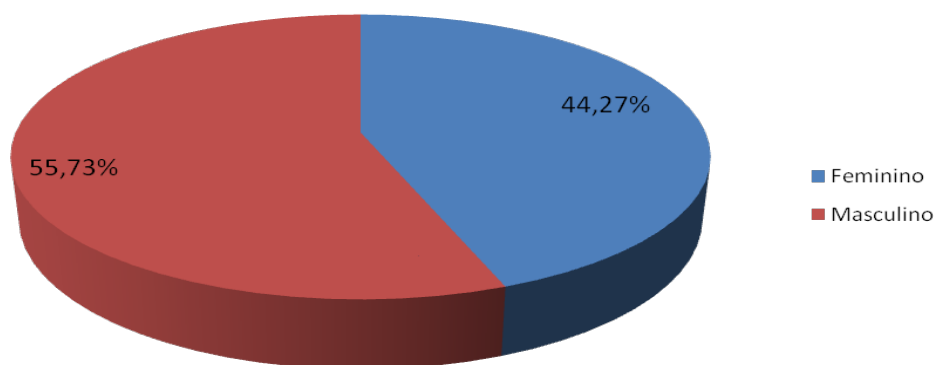


Figura 13: Distribuição dos casos confirmados da COVID-19 por sexo, Uberaba/MG
Fonte: e-SUS VE/Vigilância Epidemiológica/SMS Uberaba, dados até 30/05/2020

Distribuição dos casos confirmados por faixa etária, Uberaba/MG

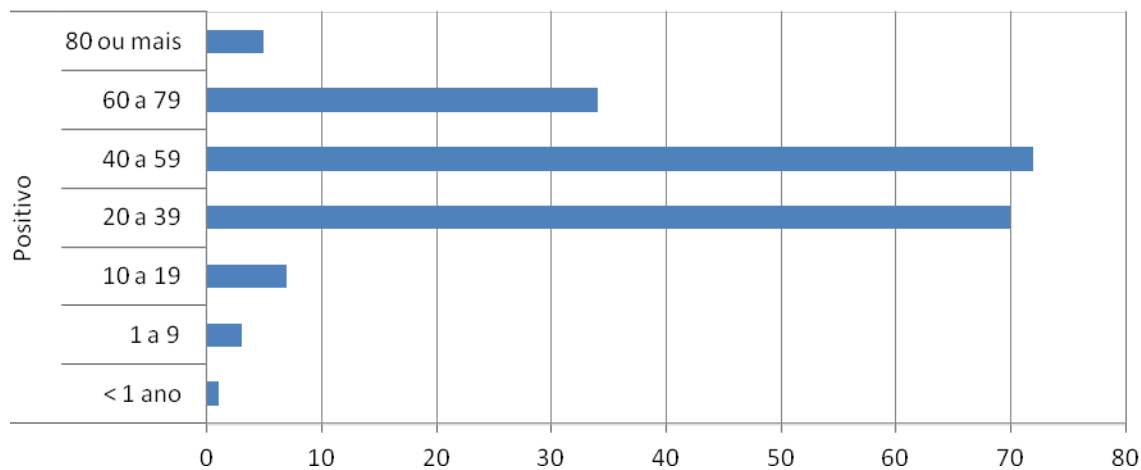


Figura 14: Distribuição dos casos confirmados da COVID-19 por faixa etária, Uberaba/MG
Fonte: e-SUS VE/Vigilância Epidemiológica/SMS Uberaba, dados até 30/05/2020

SALA DE SITUAÇÃO COVID-19: DOENÇA CAUSADA PELO CORONAVÍRUS-19

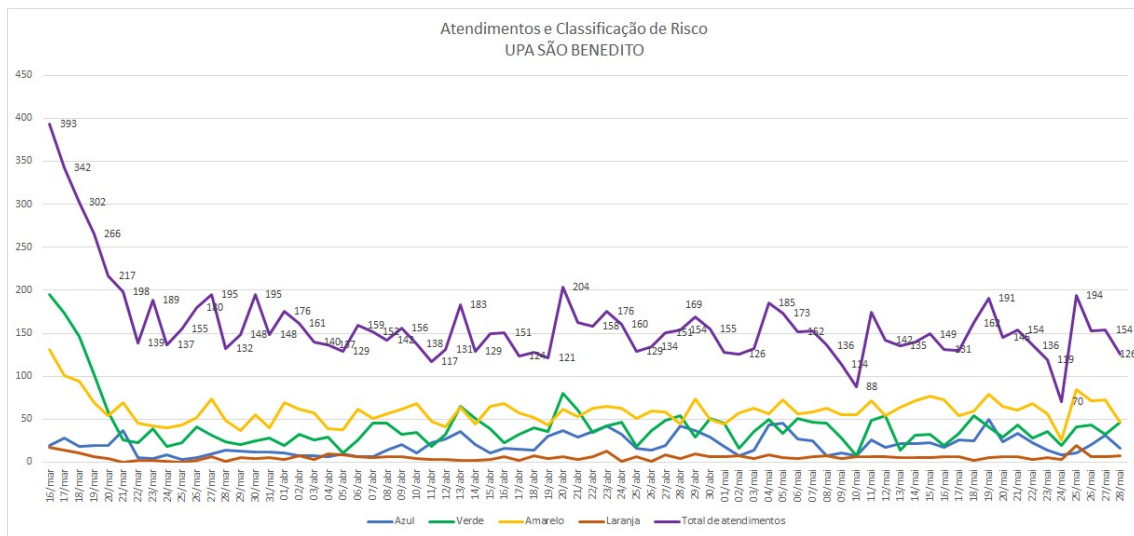


Figura 15: Atendimentos e Classificação de Risco, UPA São Benedito, Uberaba/MG
Fonte: UPA. Dados até 28/05/2020

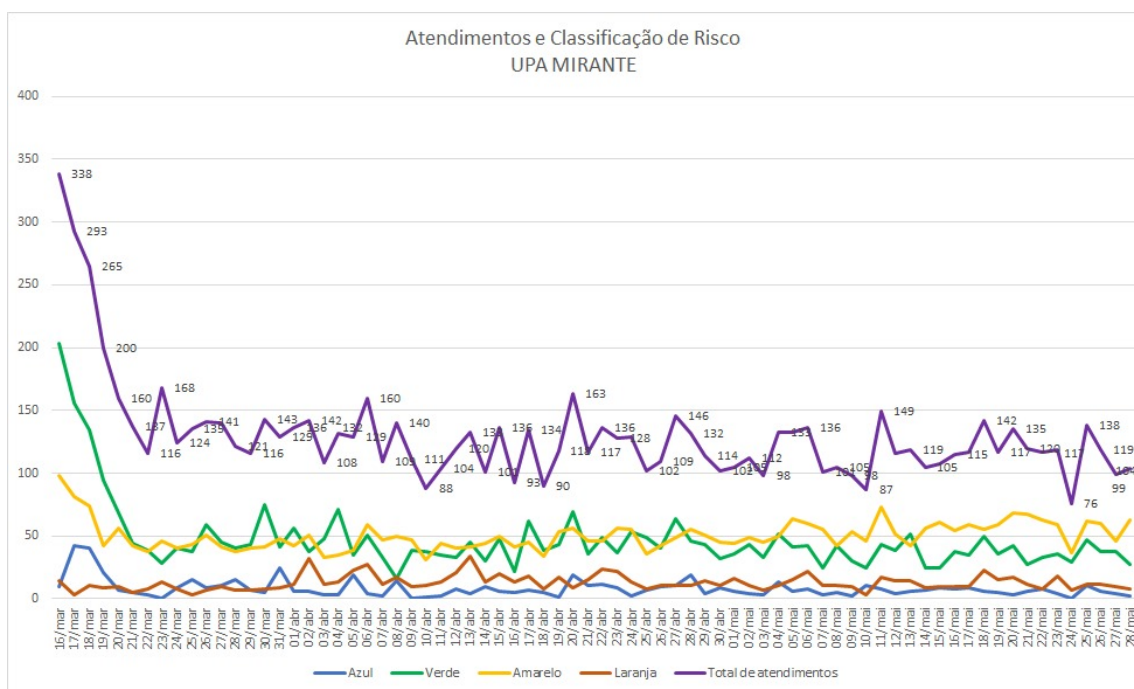


Figura 16: Atendimentos e Classificação de Risco, UPA São Mirante, Uberaba/MG
Fonte: UPA. Dados até 28/05/2020

SALA DE SITUAÇÃO COVID-19: DOENÇA CAUSADA PELO CORONAVÍRUS-19

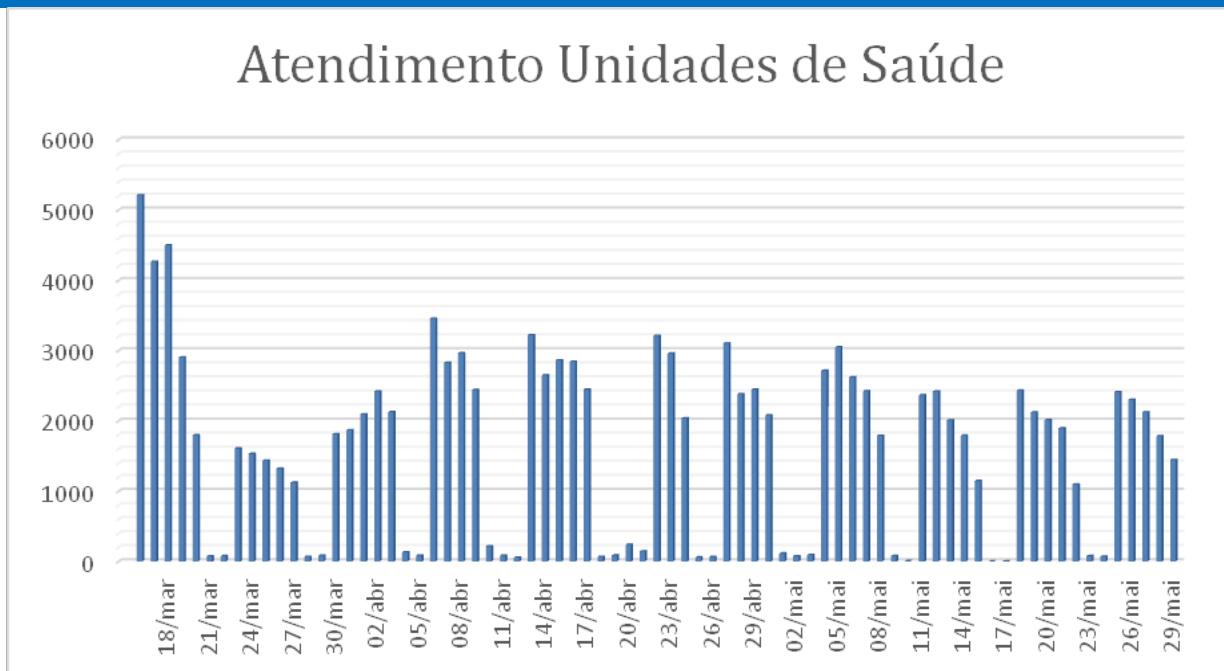


Figura 17: Atendimentos da Rede de Saúde Ambulatorial, Uberaba/MG
 Fonte: Sistema de Saúde. Dados até o dia 29/05/2020

Distribuição dos casos confirmados e óbitos de COVID-19, por local de residência, Macrorregião Triângulo Sul

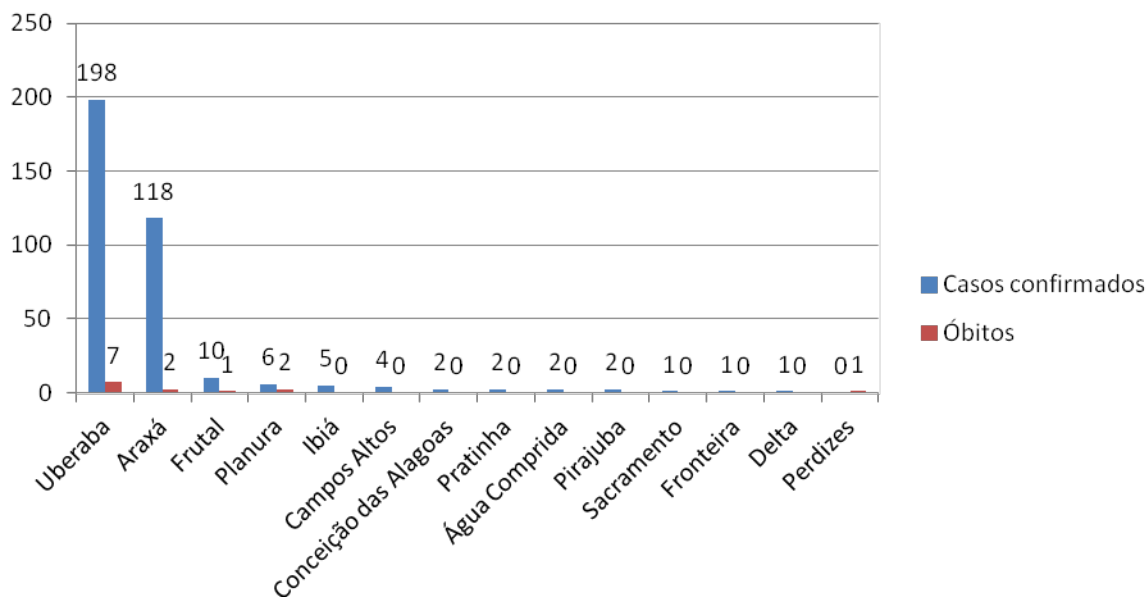


Figura 18 – Distribuição dos casos confirmados e óbitos da COVID 19, por local de residência, Macrorregião Triângulo Sul.

Fonte: COES MINAS/COVID-19/SESMG. Dados parciais, sujeitos a alterações. Acesso em 01/06/2020.

Fonte: <http://www.saudeativauberaba.com.br/porta/acervo//covid19/boletins/maio/31.05.2020%2018h40.pdf>. Acesso em 01/06/2020

Fonte: <https://www.araxa.mg.gov.br/noticia/link/3784/comite-covid-19-araxa-atualiza-os-numeros-na-cidade> Acesso em 01/06/2020

Fonte: <https://www.frutal.mg.gov.br/boletim-epidemiologico-50/> Acesso em 01/06/2020

SALA DE SITUAÇÃO COVID-19: DOENÇA CAUSADA PELO CORONAVÍRUS-19

**PAULO PIAU NOGUEIRA
PREFEITO DE UBERABA**

**IRACI JOSÉ DE SOUZA NETO
SECRETÁRIO MUNICIPAL DE SAÚDE**

**LUCIANO CORREA DE PAIVA
SECRETÁRIO ADJUNTO MUNICIPAL DE SAÚDE**

COLABORADORES:

DIRETORIA DE ATENÇÃO À SAÚDE – ELAINE TELLES TEODORO

APOIO TÉCNICO: RONEI ARQUIMEDES FERREIRA

DIRETORIA DE VIGILÂNCIA EM SAÚDE – ROBERT BOAVENTURA

DIRETORIA DE ASSUNTOS ESTRATÉGICOS – SIMONE ALVES DA MATA RAMOS

DIRETORIA DO COMPLEXO REGULADOR – RAELSON DE LIMA BATISTA